

Ganchos Crosby/Bullard® Golden Gate®

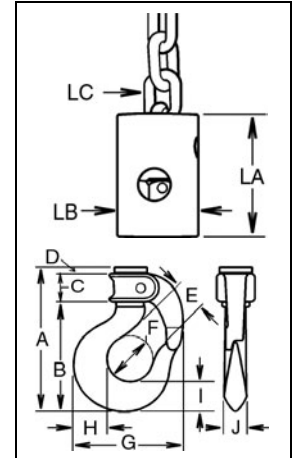


VER INFORMACION SOBRE APLICACION Y ADVERTENCIAS
 Para Español: www.thecrosbygroup.com En las páginas 124 - 125

MONTAJE DE LA CADENA DE ESLABONES



- Con destorcedor de cojinete de bolas; se une a la cadena con un perno de aleación.
 - BL-O - con compuerta de cierre automático.
 - BL-P - con compuerta de cierre manual.
- Adecuado para izajes cuya carga rota de manera ocasional y de forma no continua.
- Para uso en ambientes corrosivos se requiere una inspección de espiga y tuerca como estipula y de acuerdo con ASME B30.10-1.2.1(b)(2)(c)2000.



Ganchos y Destorcedores

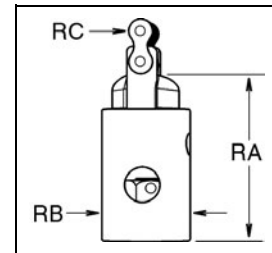
Gancho Tamaño	BL-O No. de parte	BL-P No. de parte	Tipo de compuerta	Carga límite de trabajo (Tons)*	Peso de c/u (lbs.)	Dimensiones (plg.)												
						A	B	C	D	E	F	G	H	I	J	LA	LB	LC
4:1/4-9/32	1051409	1051508	PIN-LOK	1.70	2.5	4.88	3.63	1.00	.22	1.06	1.50	3.63	1.16	1.00	.75	2.65	1.75	1/4-9/32
5:5/16-3/8	1051442	1051541	ROLLOX	2.30	4.5	5.63	4.12	1.23	.25	1.25	1.64	4.10	1.31	1.12	.84	3.00	2.25	5/16-3/8
7:3/8-7/16	1051464	1051563	ROLLOX	4.20	11.0	6.61	5.21	1.12	.25	1.50	2.00	4.94	1.63	1.44	1.13	4.38	3.00	3/8-9/16
7:1/2-9/16	1051486	1051585	ROLLOX	4.20	11.0	6.61	5.21	1.12	.25	1.50	2.00	4.94	1.63	1.44	1.13	4.38	3.00	3/8-9/16

* La carga de ruptura es 4 veces la carga límite de trabajo.

MONTAJE DE LA CADENA DE RODILLOS



- Accesorio con destorcedor de cojinete de bola y conector de flotación completa.
 - BL-S - con compuerta de cierre automático.
 - BL-R - con compuerta de cierre manual.
- Adecuado para izajes cuya carga rota de manera ocasional y de forma no continua.
- Para uso en ambientes corrosivos se requiere una inspección de espiga y tuerca como estipula y de acuerdo con ASME B30.10-1.2.1(b)(2)(c)2000.



Gancho Tamaño	BL-S No. de parte	BL-R No. de parte	Tipo de compuerta	Carga límite de trabajo (Tons)*	Peso de c/u (lbs.)	Dimensiones (plg.)												
						A	B	C	D	E	F	G	H	I	J	RA	RB	RC
4 :#50	1051310	1051200	PIN-LOK	.75	2.9	4.88	3.63	1.00	.22	1.13	1.50	3.63	1.16	1.00	.75	3.52	1.75	5/8
5 :#60	1051321	1051211	ROLLOX	1.25	5.2	5.63	4.12	1.23	.25	1.25	1.64	4.09	1.31	1.12	.84	4.27	2.13	3/4
6 :#60	1051332	1051222	ROLLOX	1.25	6.2	6.23	4.70	1.25	.25	1.39	1.64	4.56	1.57	1.34	.97	4.27	2.13	3/4

* La carga de ruptura es 4 veces la carga límite de trabajo.